

## LES NOUVELLES DE LESTAL



3ème édition - Janvier 2024

Bonjour à tous !

Nous voilà en tout début d'année 2024 et nous venons partager avec vous quelques évènements de 2023, et nos projets pour 2024...

Nous avons commencé les activités en avril 2023 par une Chasse aux Jeux de Pâques dans le fort....

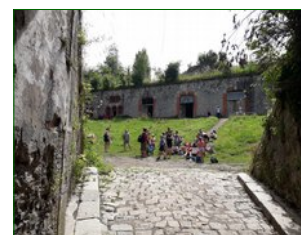


Puis se sont enchaînés des activités jusqu'en juillet avec des chantiers participatifs, des marchés artisan-paysan, des visites guidées, des ateliers yoga, danse, biodiversité, des stages chamanisme, chant, un bal celtique, des concerts electro, world, kirtan, un spectacle de danses indienne et orientale, des conférences avec projection sur les semences, sur les musiques du Val d'Arly, et le festival Sagesses du Monde sur le lien de l'humain à la nature.



Durant les jours de semaine nous avons pu également recevoir différents organismes : Lycée Professionnel d'Ugine en soirée et nuit avec un scientifique sous l'égide du PNR des Bauges ; École Primaire de Marthod ; Institut National de Jeunes Sourds de Chambéry ; les enfants de l'association Les Enfermés Dehors ; le FAT d'Ugine avec des jeunes réfugiés afghans ; une réunion des scouts de Chambéry pour les 100 ans de l'association !

L'écrivaine et comédienne Nadia Bertrand est venue faire une résidence artistique ; deux jeunes stagiaires sont venus nous aider au printemps et en début d'été, ainsi que des workaways (woofeurs).



Philippe

Mi-juillet, nous avons dû annuler le Festival multi-artistique des Rencontres de l'Instant, ainsi que les activités publiques programmées sur l'été. Les normes ERP (établissement recevant du public) étaient insuffisantes. Nous avons essayé d'obtenir une dérogation mais cela n'a pas été accepté.

Nous travaillons sur la mise en conformité de quelques salles afin de continuer à recevoir du public. Nous avons déjà rencontré deux architectes et la société « Alpes Contrôles » pour nous aider dans cette démarche.

Nous allons faire des demandes de financement, nous devons préparer des dossiers à cet effet..

## NOS PROJETS

### Programmation Culturelle du Printemps au fort de Lestal

Étant donné la longueur administrative nous ne serons pas encore aux normes ERP au printemps. Nous envisageons de programmer des activités dans la grande cour du fort ou à l'extérieur de l'enceinte sur les terrains de la propriété, et peut-être dans la salle des fêtes de Marthod, ou l'ancien camping de Marthod. Il se profile diverses animations :

- visite guidée à l'extérieur du fort avec accompagnateur montagne, stage et ateliers nature, biodiversité,... randonnées en partenariat avec le Fort de la Batterie,...
- concerts, conférences, et autres événements culturels

Philippe

### Financement Participatif

Une campagne de crowdfunding sera lancée au début du printemps afin de financer l'achat de matériel son et lumières.

- objectif 1 : pour sonoriser en extérieur + éclairages
- objectif 2 : une meilleure sono, installation pour des expositions
- objectif 3 : des panneaux solaires supplémentaires,...

Philippe

### Location d'Espaces (Box)

Nous proposons des contrats de location pour box de stockage (garde-meubles) permettant de déposer du matériel ou des cartons. Nous allons les construire en bois dans une des grandes salles de 78m<sup>2</sup>. 2 tarifs sont proposés, mais encore à l'étude...

- sol surélevé par des palettes : 20 €/m<sup>2</sup>
- box fermé : 60 €/m<sup>2</sup>

On pourrait prévoir 3 box d'un côté de 4 m<sup>2</sup> et 6 box de l'autre côté de 2m<sup>2</sup>.

Afin d'aider à l'achat des matériaux, il sera proposée, au futur locataire, l'option de payer 6 mois à l'avance.

Colette

### Toits des bâtiments A et B

- Il est urgent d'enlever les arbres, les racines, la terre sur les toits, puis de refaire une étanchéité, remettre de l'herbe et faire de ces espaces de toits, des cultures maraîchères...

- Nous avons besoin de main d'œuvre, de pelles et de mini pelleteuses !

- Au moment des grandes pluies de décembre, voilà ce qui se passait dans les salles..



### Artistes dans Art-Terre

En février deux ou trois de nos artistes vont se retrouver pour travailler ensemble sur une exposition mêlant photos, peintures et structures métalliques artistiques éclairées . Ce sont Florence, Cécilie et Geneviève qui nous proposeront, dès que l'ouverture des portes pourra se faire au public, une belle exposition !

Avis à vous, artistes de Art-Terre, contactez Philippe (Tel. 06 28 06 07 56- philmar@lilo.org) si vous voulez exposer vos œuvres ou si vous avez des compétences dans les domaines artistiques !

Colette

## NOS ACTIVITÉS

### Week-end du Pôle « Bien Vivre Ensemble »

- Les 25 et 26 novembre derniers, nous avons organisé un week-end sur le bien-vivre ensemble pour les bénévoles qui se retrouvent régulièrement au fort.. De ces deux jours de réflexion et d'échange se sont dessinés des lignes directrices de nos envies, des directions à prendre.. Voilà en quelques mots les points importants que nous avons souligné :

\* *Financement*

\* *Sauvegarde et réhabilitation des bâtiments pour obtenir la confiance des Martholains et potentiels investisseurs*

\* *Relation Mairie PLU – ERP*

\* *Développer l'art*

\* *Travailler la gouvernance*

- Individuellement nous avons réfléchi sur notre « Vision à 2 ans » et voilà quelques-une des idées qui ont eu le plus de candidats :

- *L'engagement des bénévoles pour travailler sur le lieu..... 16*
- *Avoir une activité professionnelle sur le lieu..... 9*
- *Plantation d'arbres fruitiers et forêt comestible..... 9*
- *Mise en place tea room / café associatif ..... 7*
- *Création d'une SCOP d'activité du bâtiment ..... 6*
- *Travaux en cours avec chantiers participatifs ..... 7*
- *Mise aux normes ERP d'une partie des bâtiments pour accueil public ( 3 salles, espace enfants ).... 5*
- *subventions obtenues .... 10 - Financement participatif en cours ..... 3*



**Et vous ? Comment vous situeriez-vous dans 2 ans pour ce projet ?**

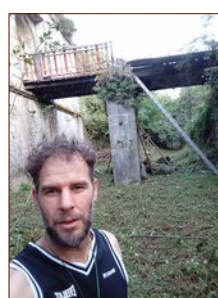
Colette

### Pôle bûcheronnage

Comme il n'est plus possible de faire entrer du public dans l'enceinte du fort, nous en profitons pour faire du bûcheronnage qui va servir pour du bois de chauffage, des poteaux, des planches, etc... Il devient urgent d'enlever les arbres sur les toits des bâtiments, car leurs racines abîment le toit et laissent passer l'eau de pluie dans les salles. Une équipe de bénévoles de Lestal a commencé le travail, suivi ensuite par une équipe de la MFR de Faverges venue sur 3 journées, mais elle n'a pas répondu exactement à notre demande... les toits restant toujours à faire !!

A la fin de l'été, deux bénévoles ont commencé à nettoyer les fossés sous le pont d'entrée. Notre bûcheron Philippe Dudu, nous a refait une barrière avec du bois de Lestal.

Colette



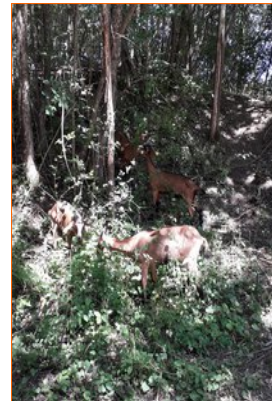


## Pôle Animaux

Après leur montée à l'alpage de la Giettaz cet été, les juments Montaine et Bella, ainsi que notre couple d'ânes Craquotte et Tarzan sont revenus au fort en novembre. Cette année, ils seront parqués sur les toits et sur la partie Est du fort. Nous allons peut-être devenir les futurs parrains d'un ânon. Si la bonne nouvelle se confirme nous vous demanderons de nous aider à choisir un nom pour notre petite mascotte...

Les chèvres quant à elles, sont parties à l'automne, avec leur berger Didier, pour rejoindre d'autres horizons. Elles nous ont bien aidé cet été à débroussailler le tour du fort et ... parfois aussi le jardin !!...

Au printemps nous allons acquérir quelques poules afin de nous donner des œufs frais . Elles seront accueillies dans la magnifique caravane-poulailler entièrement repeinte par Ronan.



Diane



## Pôle Jardinage

Le jardin en terrasse commencé ce printemps, a été agrémenté d'un escalier en rondin. La culture des patates sous foin, initiée sur les toits, a été un véritable succès avec plus de 50 kgs ramassés. Nous avons pu aussi, grâce au fumier de cheval mélangé à celui des chèvres, ramasser de nombreuses cucurbitacées comme des courges bleues de Hongrie, de nombreux potimarons et des butternuts en quantité. La récolte de tomates a aussi été un succès, certains pieds ayant été semés par nous-mêmes et une autre partie ayant été achetés à Corentin, le maraîcher de l'AMAP de la Dent de Cons (Marthod).

Nous finaliserons durant 2024 les terrasses sur la pente, en plantant d'autres arbres fruitiers. Si vous avez des petits arbres à donner, n'hésitez pas !!... nous sommes preneurs !! L'idée pour nous est de faire une petite forêt comestible, tout en gardant les pentes initiales du fort.

Il est en outre prévu de créer une pergola dans le petit jardin gauche, à l'entrée du fort, afin d'y faire courir de la vigne, un pied de raisin rouge et un pied de muscat ramenés par Colette. Ce sont des vignes qui pourront courir sur la pergola et permettront d'abriter une table durant l'été.

Diane

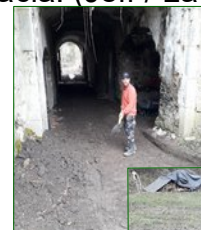
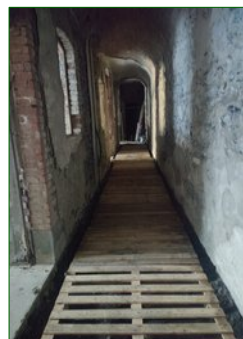




## Pôle Bâtiment

- Réflexion et chiffrage en cours pour une expérience d'étanchéité et drainage des toitures à moindre coût.
- Réhabilitation et mise en sécurité des toilettes des officiers côté sud du bâtiment d'entrée ainsi que du lavoir. Déblaiement des pierres et de la terre liées à l'effondrement d'une partie importante du parement du mur au-dessus du lavoir. Création d'une casquette pare-pierre au-dessus de l'entrée des toilettes. (Pierre / Annick / Philippe dit Dudu / Ronan / Gilles P)
- Poursuite du dégagement des conduites de récupération des eaux d'infiltration des toitures de la partie nord du bâtiment d'entrée avec reprise provisoire des canalisations et mise en place de palettes afin de constituer un plancher bois à moindre coût. La citerne retrouve une partie de son alimentation en eau. (Annick / Pierre / Colette / Laurent / Cédric / Gilles P)
- Découverte et déblaiement des pavés de la cour Sud du bâtiment d'entrée, création d'une pelouse et d'un jardin fleuri. (Annick / Pierre)
- Recherche du système d'évacuation des eaux de pluie de la cour nord du bâtiment d'entrée, création d'une pelouse et fleurissement. (Annick / Pierre / Diane / Geneviève)
- Découverte et nettoyage des pavés à la sortie du tunnel d'entrée permettant l'accès à la grande cour, recherche du système d'évacuation des eaux de pluie de l'ensemble de la grande cour. (Cédric / Colette / Laurent / Maryline / Ronan...)
- Création de pentes, drainage et évacuation des eaux du parking extérieur devant l'entrée du fort. Mise en place d'une cunette, d'une grille d'évacuation avec un regard et de 12 mètres de drain routier plus géotextile type bidime. (Laurent / Ronan / Cédric / Dudu / ...)
- Création de 4 nouvelles places de parking à gauche du parking de l'entrée. Débroussaillage et mise en place de remblais. (Laurent / Ronan)
- Extension et création d'une place de retournement au niveau du parking sud à l'extérieur du fort. (Laurent / Ronan / Cédric / Arnaud)
- Débroussaillage et création d'une fenêtre paysagère à l'extrémité sud du parking par les enfants de Marthod, les enfermés dehors plus création d'une zone pic nic par l'association Histoire & Traditions.
- Poursuite des déblaiements de certains couloirs, tunnel, pièces (Dudu, Maryline, Arnaud, Ronan, Cédric, Geneviève, Colette)
- Remise en service de la scierie mobile et sciage de plateaux en châtaignier pour une future table originale et test de réalisation de planches en Robinier faux acacia. (Jeff / Laurent / Dudu / Pierre).

Laurent





## **Pôle Métallerie ..... Forge de Lestal :**

Quel endroit plus propice à la création d'une forge, qu'un Fort de guerre ?

Alors que la SAS Art-Terre est en train de rénover le Fort de Lestal pour y créer un tiers-lieu, où se mêleront artisanat, espaces culturels et ferme pédagogique, l'un de ses membres, Ronan, a décidé de construire une forge pour y confectionner couteaux, épées, et outils, autant utiles pour le quotidien que pour l'économie du lieu.

Son projet est de combiner forge traditionnelle au charbon pour des animations artisanales, et forge plus moderne à gaz, moins polluante, pour forger plus couramment ou proposer des stages découverte.

Il ne reste plus qu'à décider de l'endroit où l'atelier sera entrepris, et les travaux pourront commencer.

Ronan

## **Pôles financement, Administratif, Juridique :**

### Pour l'Association Art-Terre au travers de Hello Asso :

- + de 53 personnes ont soutenu nos actions sur HelloAsso en 2023
- 52,67 euros c'est la participation moyenne qu'ils nous ont laissée
- + de 4700 euros ont été récoltés au total par notre association cette année au travers de Hello Asso

> Nous sommes 111 adhérents en 2023

Nous sommes en janvier et le moment est venu de renouveler l'adhésion à l'association. Actuellement, pour des raisons de sécurité, nous ne laissons entrer au fort que des bénévoles adhérents à jour de leur cotisation.

Cotisation 2024 : L'Adhésion 2024 de l'association Art-Terre est disponible ici :  
<https://www.helloasso.com/.../adh.../adhesion-art-terre-2024>

15€/personne

25€/couple ou famille

Merci de contribuer avec cette adhésion et/ou un don à l'asso (ou bien une action sur notre SAS Art-Terre-200 €), afin de nous soutenir, mais aussi de pouvoir profiter au plus vite de ce lieu exceptionnel, et d'encourager l'écologie, l'art, l'artisanat,...

Colette

### Pour la SAS Art-Terre :

> Au 31 décembre 2023 nous étions 72 actionnaires avec 312 actions

Une réflexion est en cours afin de créer en parallèle des différentes structures juridiques qui forment le collectif Art-Terre, un club d'investissement type "cigales" (Club d'Investisseurs pour une Gestion Alternative et Locale de l'Épargne Solidaire).

Ce club regrouperait des personnes souhaitant s'impliquer financièrement mais pas que, dans l'économie sociale et solidaire du territoire local autour de Marthod.

Pour plus d'information lire à minima la charte des clubs d'investisseurs cigales

<https://www.cigales.asso.fr/charte-des-clubs-investisseurs-cigales/>

Parcourir leur site internet : <https://www.cigales.asso.fr/>

***N'hésitez pas à contacter le collectif Art-Terre si vous êtes intéressés. Une réunion pourrait être organisée sur Marthod pour échanger plus en détail sur ce projet.***

Laurent

Art.terre.ecolieu@gmail.com

Tel. Laurent : 06 16 73 50 90

## NOTRE PAGE NATURE

### Les animaux du Fort de Lestal

Le Fort de Lestal, oublié, laissé à l'abandon depuis de longues années, est vite devenu la demeure, le terrain de jeu et de chasse, d'une multitude d'animaux.

La nature avec le temps, s'est épanouie sans mal dans ce décor particulier. Les murs épais des remparts, sont devenus les gardiens de cette flore et faune sauvages, une sorte de sanctuaire impénétrable, où règne le calme, la beauté, et la vie.

Rongeurs, chauve-souris, reptiles, renards, cervidés, mustélidés, oiseaux, batraciens et amphibiens ; tout ce petit monde se partage le lieu, le faisant vivre à sa manière.

Mais depuis peu, ces habitants doivent cohabiter avec de nouveaux locataires. En effet, la SAS Art Terre et ses sociétaires sont devenus propriétaire du Fort afin d'y créer un tiers-lieu à vocation écologique. Ces bénévoles sont maintenant les nouveaux gardiens, du Fort et de cette faune merveilleuse qu'il faut préserver autant que possible.



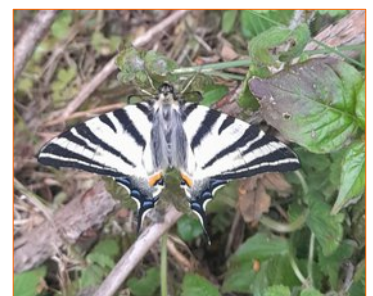
Alors, des initiatives sont mises en place :

- La création de nichoirs pour certains oiseaux, ainsi qu'une aide alimentaire en période d'hiver.
- La confection d'abris pour insectes.
- Le respect des zones où les renards et blaireaux ont établi leurs terriers.
- La préservation des arbres qui ne menacent pas la maçonnerie des bâtiments.
- Le maintien raisonnable du nombre des chats, qui sont des prédateurs redoutables pour la Biodiversité.
- Le déplacement dans un endroit plus sûr d'une quantité non négligeable de jeunes salamandres tachetées qui se développaient dans une flaque d'eau sur le passage de véhicules.
- L'investissement dans des pièges photos va permettre d'avoir une meilleure idée des animaux vivant autour et dans le Fort.

Cela permettra de faire un inventaire concret des différentes espèces, et de pouvoir les observer dans leur milieu sans les déranger.



Ronan





## ET ENSUITE.....



Pour faire suite à la page nature de Ronan, nous pouvons ajouter que nous avons une intervenante, Betty Ronsin, qui a fait durant le printemps et le début de l'été, des ateliers sur la biodiversité et nous a appris à faire des nichoirs, des hôtels pour les insectes, et découvrir la vie sur les arbres de notre forêt. Nous espérons que cette année nous permettra de nous améliorer dans cette démarche...



Notre ami Philippe Dudu a aménagé un sentier tout autour du Fort, permettant ainsi de marcher plus facilement et de voir les murailles par un autre côté. De plus, le chant des oiseaux nous accompagne lors de cette petite balade jusqu'à une table de pique nique que nos amis de l'association « Histoires et Traditions » sont venus poser. Auparavant un débroussaillage avait été fait par les jeunes de l'association « Les Enfermés Dehors » encadrés par Olivier Cartier Moulin et Bertrand Lavoine..



2024.... Une année riche.... de joies... de surprises... et de subventions!!!!